



教育部補助大專校院生命教育 教學社群與課程發展實施計畫

第三期(116年-117年)申請作業說明

主辦機關：教育部

承辦單位：教育部生命教育研發育成中心(國立臺灣大學)

計畫實施目的



1

- 為持續扎根並落實大專校院生命教育，依中長程發展策略，建立跨校生命教育專業發展平台

2

- 培力各大專校院成立生命教育教學社群，研發具生命教育五大核心素養內涵與學校特色之課程教案，開設生命教育導論式課程

3

- 建構各校生命教育課程模組，以深化生命教育之推動效益與延續性

計畫申辦期程



徵件期程



即日起至115.9.16

補助數量



補助10所為原則

補助金額



兩年最高補助50萬元

前期計畫概況



掃描QR code查詢

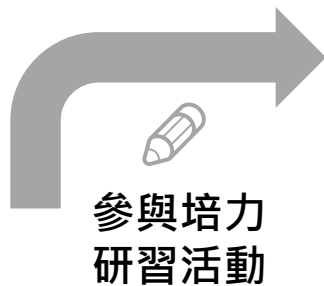
115年期程



計畫應執行事項



1. 成立校內生命教育課程教學社群
2. 生命教育導論式課程共備與開課



教學社群運作方式



教學社群成員

6至8人(含計畫主持人與共同主持人)，由任職同一學校之專兼任教師組成，惟專任教師比例需占人數三分之二以上。



單元教案共備

由計畫主持人與共同主持人協調社群成員，以小組共研、共備方式，發展各個單元教案。



定期交流研討

社群成員校內定期聚會，透過活動交流，或臉書平臺、Line群組、雲端資料庫，分享教案規劃及教學資源。

計畫執行期程



116年1月1日至117年12月31日

116年
1至12月

117年
1月

117年
2至6月

117年
7月

117年
12月

5場師資培力工作坊

1場教學研討工作坊

116-2學期 開課

1場教學實務工作坊

1場成果發表分享會

- 人學探索
- 終極關懷
- 價值思辨
- 靈性修養
- 思考素養

- 增能研習
- 課程統整
- 開課準備

開設生命教育
導論式課程

- 交流討論
- 專家回饋
- 精進優化

分享教案內容
與開課成效

培力研習內容



五大核心素養

終極關懷

- 美好人生
- 終極困境
- 終極信念

價值思辨

- 價值的意涵
- 價值思辨的重要
- 價值思辨的方法

靈性修養

- 靈性的意涵
- 靈性美德與困境
- 靈性修養之道

人學探索

- 共通與獨特
- 多元與整全
- 人的關係性

思考素養

- 知識與技能
- 情意與態度
- 後設思考

核心素養具體內涵

學習評量指標參考指引
教學重點

生命教育多元教學方法

教學資源與教案示例

導論式課程單元主題



- ✓ 本計畫應完成並開設一門(至少2學分)生命教育導論式課程
- ✓ 各週次單元主題由各校彈性規劃，但須註明對應之核心素養

1

整門課程須包括五大核心素養

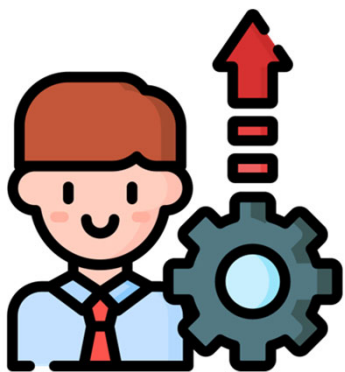
2

每個核心素養可規劃2至3週的單元主題

3

每個單元主題可對應不只一個核心素養

計畫預期效益



1. 教師增能

藉教學社群運作，共同參與總召學校舉辦之跨校培力研習，掌握生命教育核心素養內涵，發展各校特色課程。



2. 課程開發

每校完成至少2學分之生命教育導論式課程教案，以16週每週2小時計，共完成32小時之課程單元教案。



3. 跨校共備

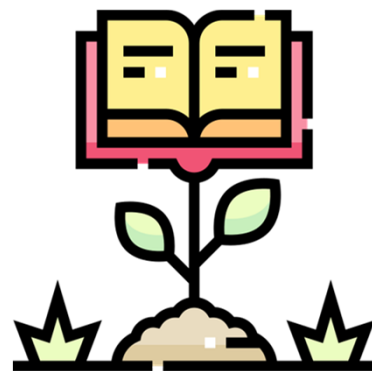
各校相互取經、互相學習，累積生命教育教學資源，並蒐集彙整相關意見，作為課程精進參考。

計畫預期效益



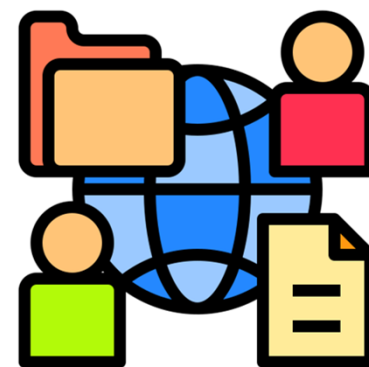
4.正式開課

課程須於**116學年度第2學期**，由教學社群成員以獨立或合授方式進行開課，並收集學生回饋意見，後續精進課程內容。



5.學生受益

藉正式課程實施，積極幫助學生深化人生觀、建立價值觀、探索生命意義，以提升生命素養與學習品質。



6.資源共享

各校發展之單元教案與課程模組，除於該校開設課程外，亦可藉此計畫推廣至全國大專校院，共享教學資源。